

FOR RENT

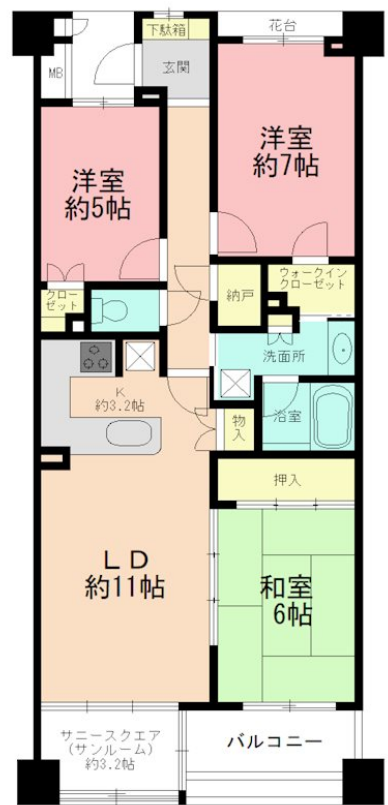
賃料	管理費等
220,000円	5,000円

防犯カメラ 駅まで平坦 駅前 南面バルコニー 2F以上 オートロック モニタ付オートロック ダブルディンプルキー サンプルム 2面採光 陽当たり良好

【外観】



【間取り図】



図面と現況が異なる場合は現況が優先となります。

間取りの「S」はサービスルーム(納戸)です。

間取り	3SLDK		
敷金	1ヶ月	礼金	1ヶ月
敷引/償却金	-	保証金	無
物件種別	マンション		
建物名・部屋番号	カウンテスコート 615号室		
物件所在地	東京都町田市南成瀬1丁目3-2		
交通	横浜線 成瀬駅 徒歩4分 東急田園都市線 長津田駅 徒歩33分		
間取詳細			
構造・規模	鉄骨鉄筋コンクリート 13階建 6階		
専有面積	80.97㎡	向き	
築年月	2002年2月12日	契約期間	2年
損害保険	有 20,000円 24ヶ月	入居時期	即時
駐車場	有(敷地内) 10000円/月 1台駐車可 駐輪場		
設備	エレベーター エレベーター3基 宅配BOX ゲストルーム キッズルーム システムキッチン		
その他費用	[一時金] 24時間緊急対応費: 16,500円		
入居諸条件	ペット相談 二人可 子供可		
保証会社	必須 ジェイリース 初回保証料総賃料の50%以後1年毎に1万円 学生の方は初回料金が一律1万円		
備考			

情報更新日2024年11月23日

No.0000012525



東京都知事(1)第108258号
全日本不動産協会
株式会社Footwork
東京都町田市森野1丁目7-23大樹生命町田ビル6階
TEL:050-3503-1643 FAX:042-728-7512
E-mail: fwmc@footwork-m.co.jp
URL: http://www.footwork-m.co.jp



携帯サイトから物件詳細を閲覧できます!

取引態様	手数料負担の割合	貸主	0%	借主	100%
仲介元付(一般)	手数料配分の割合	元付	0%	客付	100%