

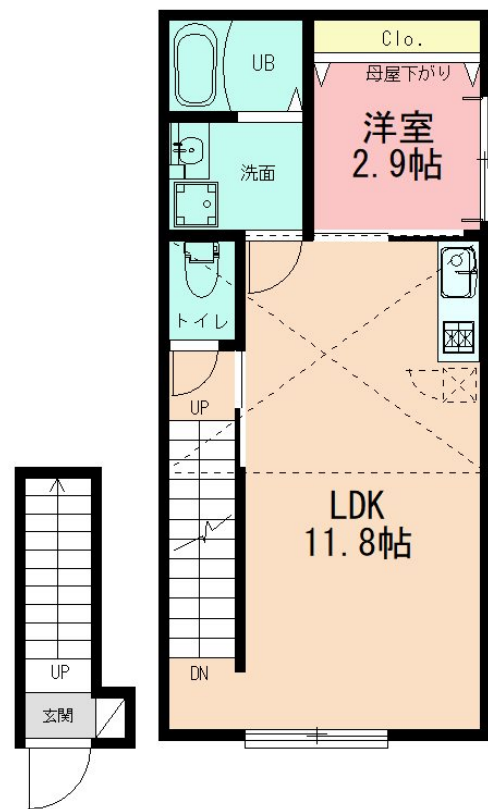
賃料	管理費等
112,000円	3,000円

準耐火構造 一種低層 ダブルロック ダブルディンプルキー 角住戸

【外観】



【間取り図】



図面と現況が異なる場合は現況が優先となります。

間取りの「S」はサービスルーム(納戸)です。

間取り	1LDK		
敷金	無	礼金	1ヶ月
敷引/償却金	-	保証金	無
物件種別	アパート		
建物名・部屋番号	(仮)井土ヶ谷新築AP 103号室		
物件所在地	神奈川県横浜市南区永田東2丁目25-10		
交通	京急本線 井土ヶ谷駅 徒歩15分 京急本線 弘明寺(京急)駅 徒歩20分		
間取詳細	洋室(2.9畳) LDK(11.8畳)		
構造・規模	木造 2階建 1階		
専有面積	37.78㎡	向き	
築年月	2024年12月下旬	契約期間	2年
損害保険	有 20,000円 24ヶ月	入居時期	2025年1月上旬
駐車場			
設備	宅配BOX システムキッチン ガスコンロ設置済 2口コンロ バス・トイレ別 バス有 オートバス		
その他費用	[一時金] 先払清掃料: 45,000円 24時間サポート: 16,500円		
入居諸条件	ペット可 事務所不可 楽器等の使用不可 二人可		
保証会社	必須 保証会社: ジェイリース 初回50% 年1万円		
備考			

情報更新日2024年11月23日

No.0000012493

お問合せ先



東京都知事(1)第108258号  
全日本不動産協会

株式会社Footwork

東京都町田市森野1丁目7-23大樹生命町田ビル6階  
TEL:050-3503-1643 FAX:042-728-7512  
E-mail: fwmc@footwork-m.co.jp  
URL: http://www.footwork-m.co.jp



携帯サイトから物件詳細を閲覧できます!

取引態様	手数料負担の割合	貸主	0%	借主	100%
代理	手数料配分の割合	元付	0%	客付	100%