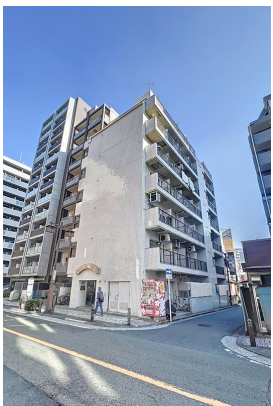


FOR RENT

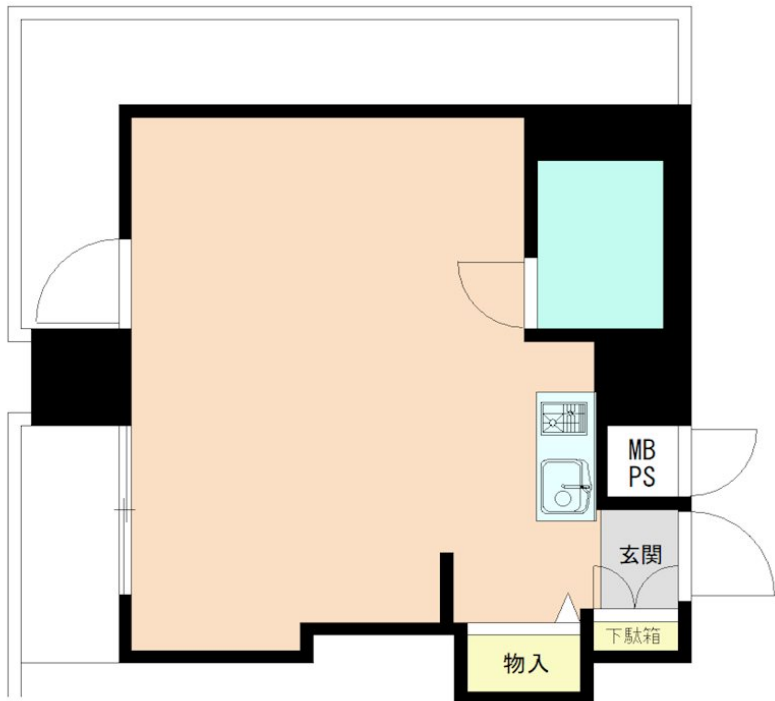
賃料	管理費等
64,000円	9,000円

防犯カメラ 駅まで平坦 2F以上 オートロック

【外観】



【間取り図】



間取り	1R		
敷金	無	礼金	無
敷引/償却金	-	保証金	無
物件種別	マンション		
建物名・部屋番号	ウインベル川崎第10 803号室		
物件所在地	神奈川県川崎市川崎区堀之内町5-1		
交通	京急本線 京急川崎駅 徒歩8分 京急大師線 港町駅 徒歩10分		
間取詳細			
構造・規模	鉄骨鉄筋コンクリート9階建8階		
専有面積	22.6㎡	向き	
築年月	1988年3月1日	契約期間	2年
損害保険	有 20,000円 24ヶ月	入居時期	2025年1月下旬予定
駐車場	無		
設備	エレベーター コインランドリー IHクッキングヒーター バス有 パストイレ 同室 洗面台 エアコン		
その他費用	[一時金] 先払清掃料: 35,000円 24時間緊急対応費: 16,500円		
入居諸条件	ペット相談 事務所不可 高齢者可 法人可		
保証会社	必須 ジェイリース 初回保証料総賃料の50% 以後1年毎に1万円 学生の方は初回保証料一律1万円		
備考			

図面と現況が異なる場合は現況が優先となります。

間取りの「S」はサービスルーム(納戸)です。

情報更新日2024年12月2日

No.0000012449



東京都知事(1)第108258号
全日本不動産協会

株式会社Footwork

東京都町田市森野1丁目7-23大樹生命町田ビル6階
TEL:050-3503-1643 FAX:042-728-7512
E-mail: fwmc@footwork-m.co.jp
URL: http://www.footwork-m.co.jp



携帯サイトから物件詳細を閲覧できます!

取引態様	手数料負担の割合	貸主	0%	借主	100%
仲介元付(専任)	手数料配分の割合	元付	0%	客付	100%