

# FOR RENT

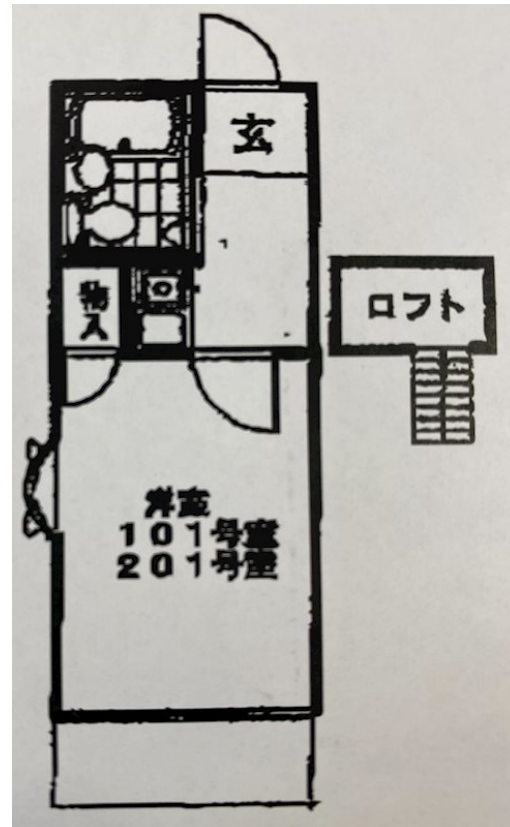
賃料	管理費等
24,000円	2,000円

ロフト

【外観】



【間取り図】



図面と現況が異なる場合は現況が優先となります。

間取りの「S」はサービスルーム(納戸)です。

間取り	1K		
敷金	無	礼金	無
敷引/償却金	-	保証金	-
物件種別	アパート		
建物名・部屋番号	コーポ樹里 101号室		
物件所在地	神奈川県相模原市南区西大沼2丁目14-18		
交通	横浜線 古淵駅 徒歩17分 小田急線 相模大野駅 徒歩35分		
間取詳細	洋室(6畳)		
構造・規模	木造 2階建 1階		
専有面積	15.84㎡	向き	
築年月	1987年10月20日	契約期間	2年
損害保険	有 18,000円 24ヶ月	入居時期	相談
駐車場			
設備	バス有 シャワー バストイレ同室 トイレ有 洗面台 エアコン 給湯 ガス給湯 洗濯機置場		
その他費用	[一時金] 先払い清掃料: 35,000円 24時間緊急対応費: 16,500円		
入居諸条件	ペット不可 学生相談 性別不問 二人不可 法人可		
保証会社	必須 ジェイリース 初回保証料総賃料の50% 以後1年毎に1万円 学生の方は初回保証料一律1万円		
備考			

情報更新日2024年11月19日

No.0000012253

お問合せ先



東京都知事(1)第108258号  
全日本不動産協会

**株式会社Footwork**

東京都町田市森野1丁目7-23大樹生命町田ビル6階  
TEL:050-3503-1643 FAX:042-728-7512  
E-mail: fwmc@footwork-m.co.jp  
URL: http://www.footwork-m.co.jp



携帯サイトから物件詳細を閲覧できます!

取引態様	手数料負担の割合	貸主	0%	借主	100%
仲介元付(専任)	手数料配分の割合	元付	0%	客付	100%