

FOR RENT

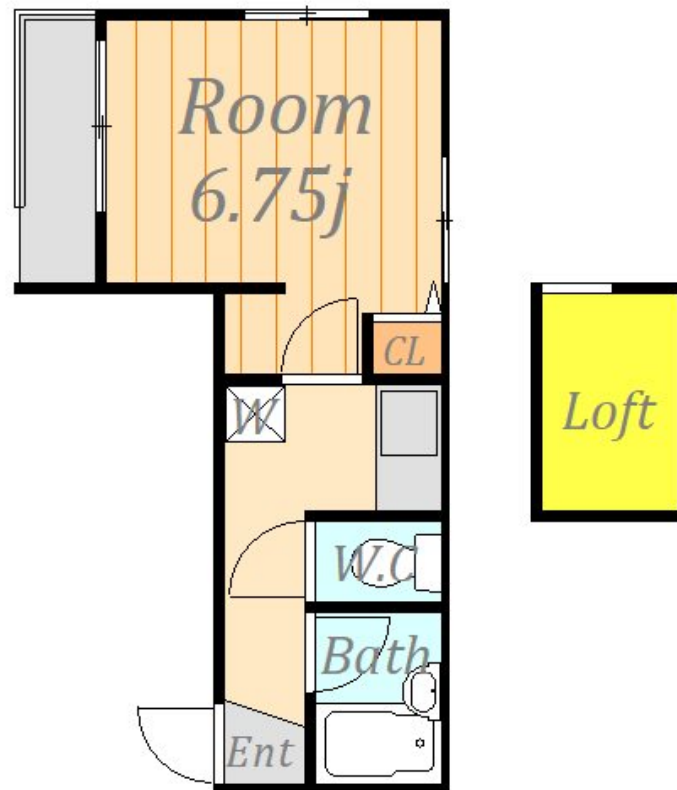
賃料	管理費等
52,000円	3,000円

1フロア2住戸, 2F以上, 3面採光, ロフト, 角住戸, 陽当たり良好

【外観】



【間取り図】



間取り	1K		
敷金	無	礼金	無
敷引/償却金	-	保証金	無
物件種別	アパート		
建物名・部屋番号	フィットハウス桜ヶ丘 201号室		
物件所在地	神奈川県横浜市保土ヶ谷区桜ヶ丘1丁目30-4		
交通	相鉄本線 星川(相鉄)駅 徒歩10分 横須賀線 保土ヶ谷駅 徒歩13分		
間取詳細	洋室(6.9畳)		
構造・規模	木造 2階建 2階		
専有面積	21.84㎡	向き	
築年月	2009年10月	契約期間	2年
損害保険	有 18,000円 24ヶ月	入居時期	即時
駐車場			
設備	CATV, IHキッチンヒーター, TVインターホン, エアコン, クローゼット, シューズボックス, バス・		
その他費用	[一時金] 先払清掃料: 35,000円 24時間緊急時対応: 13,200円		
入居諸条件	ペット不可 二人不可		
保証会社	必須 ジェイリース 初回保証料総賃料の50% 以後1年毎に1万円 学生の方は初回保証料一律1万円		
備考			

図面と現況が異なる場合は現況が優先となります。

間取りの「S」はサービスルーム(納戸)です。

情報更新日2022年10月1日

No.0000012173

お問合せ先



国土交通大臣(4)第6318号
全日本不動産協会

株式会社フットワーク

東京都町田市森野1丁目12-3

TEL:050-3503-1643

E-mail: fwmc@footwork-m.co.jp

URL: http://www.footwork-m.co.jp

FAX:042-728-7512



携帯サイトから物件詳細を閲覧できます!

取引態様	手数料負担の割合	貸主	0%	借主	100%
仲介元付(専任)	手数料配分の割合	元付	0%	客付	100%