

FOR RENT

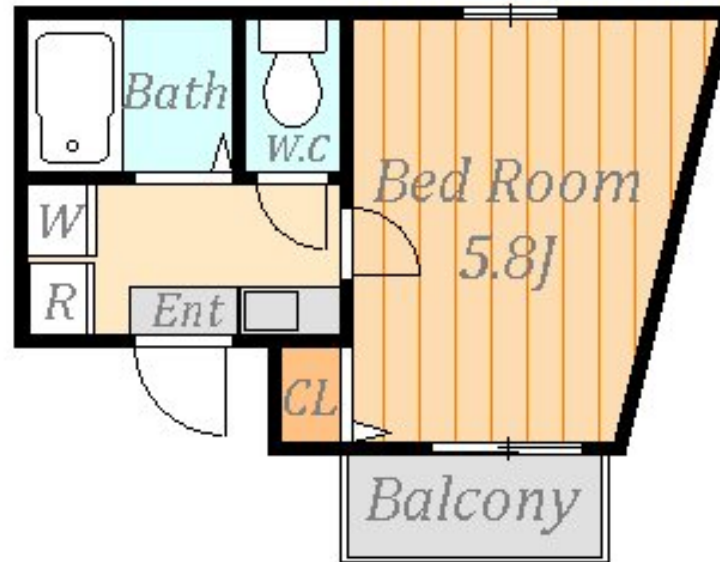
賃料	管理費等
53,000円	3,000円

角住戸

【外観】



【間取り図】



間取り	1K		
敷金	無	礼金	無
敷引/償却金	-	保証金	-
物件種別	アパート		
建物名・部屋番号			
物件所在地	神奈川県横浜市西区境之谷		
交通	相鉄本線 西横浜駅 徒歩13分 根岸線 横浜駅 バス12分 境の谷 徒歩2分		
間取詳細	洋室(5.8畳)		
構造・規模	木造 3階建 3階		
専有面積	17.05㎡	向き	
築年月	2015年8月	契約期間	2年
損害保険	有 18,000円 24ヶ月	入居時期	2021年6月下旬
駐車場	無		
設備	IHクッキングヒーター バス・トイレ別 バス有 シャワー トイレ有 温水洗浄便座 エアコン C A T V		
その他費用	[一時金] 自治会費：200円 先払清掃費：35,000円 緊急対応費：13,200円		
入居諸条件			
保証会社	必須 ジェイリース 初回保証料総賃料の50% 以後1年毎に1万円 学生の方は初回保証料一律1万円		
備考			

図面と現況が異なる場合は現況が優先となります。

間取りの「S」はサービスルーム(納戸)です。

情報更新日2021年8月1日

No.0000012090

お問合せ先



国土交通大臣(4)第6318号
全日本不動産協会

株式会社フットワーク

東京都町田市森野 1丁目12-3

TEL:050-3503-1643

E-mail: fwmc@footwork-m.co.jp

URL: http://www.footwork-m.co.jp

FAX:042-728-7512



携帯サイトから物件詳細を閲覧できます!

取引態様	手数料負担の割合	貸主	0%	借主	100%
仲介元付(専任)	手数料配分の割合	元付	0%	客付	100%