

FOR RENT

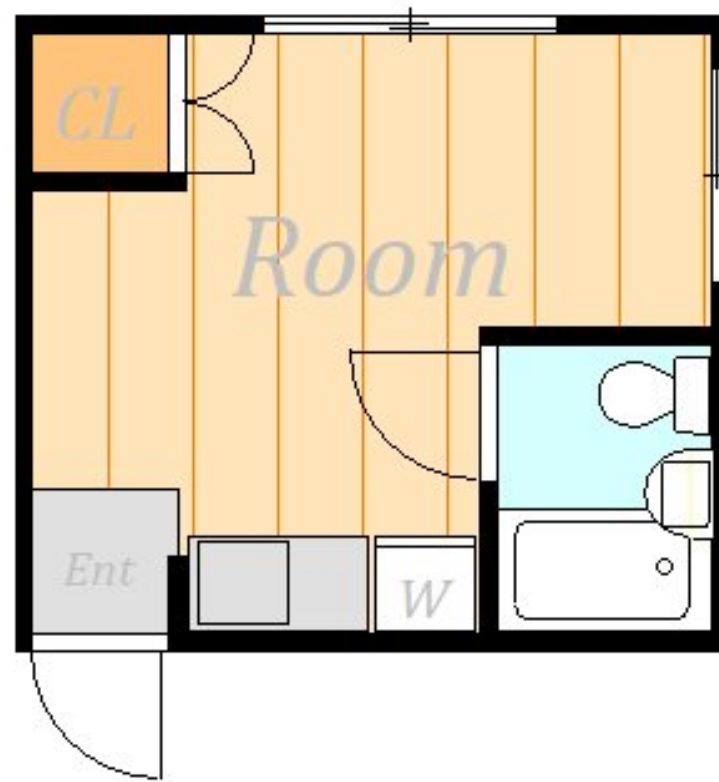
賃料	管理費等
39,000円	3,000円

間取り	1R		
敷金	無	礼金	無
敷引/償却金	-	保証金	-
物件種別	アパート		
建物名・部屋番号	サニースクエア 102号室		
物件所在地	神奈川県相模原市緑区橋本2丁目24-5		
交通	横浜線 橋本(神奈川)駅 徒歩6分 横浜線 相原駅 徒歩27分		
間取詳細			
構造・規模	木造 2階建 1階		
専有面積	20.25㎡	向き	
築年月	1992年12月	契約期間	2年
損害保険	有 18,000円 24ヶ月	入居時期	即時
駐車場	有(敷地内) 7000~10000円/月 1台駐車可		
設備	システムキッチン IHクッキングヒーター パス有 シャワー パストイレ同室 トイレ有 洗面台		
その他費用	[一時金] 退去時用ルームクリーニング: 35,000円 24時間緊急対応費: 16,500円		
入居諸条件	ペット不可 事務所不可 楽器等の使用不可 法人可		
保証会社	必須 ジェイリース 初回保証料総賃料の50% 以後1年毎に1万円 学生の方は初回保証料一律1万円		
備考			

【外観】



【間取り図】



図面と現況が異なる場合は現況が優先となります。

間取りの「S」はサービスルーム(納戸)です。

情報更新日2023年1月23日

No.0000012025

お問合せ先



国土交通大臣(4)第6318号
全日本不動産協会

株式会社フットワーク

東京都町田市森野1丁目12-3

TEL:050-3503-1643

E-mail: fwmc@footwork-m.co.jp

URL: http://www.footwork-m.co.jp

FAX:042-728-7512



携帯サイトから物件詳細を閲覧できます!

取引態様	手数料負担の割合	貸主	0%	借主	100%
仲介元付(専任)	手数料配分の割合	元付	0%	客付	100%