

# FOR RENT

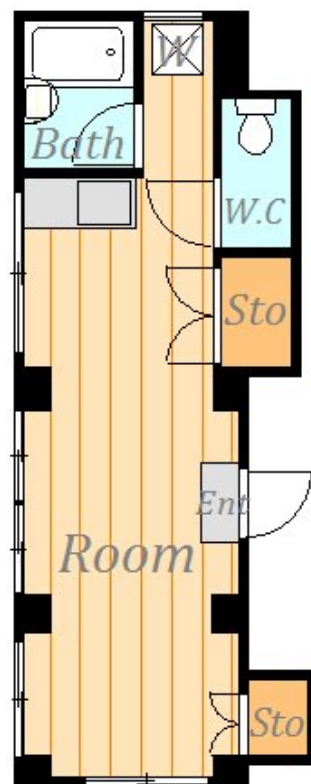
|         |        |
|---------|--------|
| 賃料      | 管理費等   |
| 87,000円 | 2,000円 |

2F以上 1フロア1住戸 角住戸

【外観】



【間取り図】



図面と現況が異なる場合は現況が優先となります。

間取りの「S」はサービスルーム(納戸)です。

|          |   |      |           |
|----------|---|------|-----------|
| 間取り      | 1R  |      |           |
| 敷金       | 1ヶ月   | 礼金   | 無         |
| 敷引/償却金   | -   | 保証金  | -         |
| 物件種別     | マンション   |      |           |
| 建物名・部屋番号 | アクセス代々木 201号室                                     |      |           |
| 物件所在地    | 東京都渋谷区代々木1丁目43-12                                 |      |           |
| 交通       | 小田急線 南新宿駅 徒歩2分<br>山手線 代々木駅 徒歩4分                   |      |           |
| 間取詳細     |   |      |           |
| 構造・規模    | 鉄筋コンクリート 3階建 2階                                   |      |           |
| 専有面積     | 26.44㎡  | 向き   |           |
| 築年月      | 1968年12月  | 契約期間 | 2年        |
| 損害保険     | 有 18,000円 24ヶ月                                    | 入居時期 | 2021年3月中旬 |
| 駐車場      |   |      |           |
| 設備       | ガスコンロ設置済 ガスキッチン バス・トイレ別 バス有 シャワー トイレ有 洗面台 給湯 ガス給湯 |      |           |
| その他費用    | [一時金] 24時間緊急対応: 13,200円<br>[月次費用] 月額水道料金: 2,000円  |      |           |
| 入居諸条件    | ペット不可   |      |           |
| 保証会社     | 必須 ジェイリース 初回保証料総賃料の50%以後1年毎に1万円 学生の方は初回料金が一律1万円   |      |           |
| 備考       |   |      |           |

情報更新日2021年8月1日

No.0000010724

お問合せ先



国土交通大臣(4)第6318号  
全日本不動産協会

株式会社フットワーク

東京都町田市森野1丁目12-3  
TEL:050-3503-1643  
E-mail: fwmc@footwork-m.co.jp  
URL: http://www.footwork-m.co.jp

FAX:042-728-7512



携帯サイトから物件詳細を閲覧できます!

|          |          |    |    |    |      |
|----------|----------|----|----|----|------|
| 取引態様     | 手数料負担の割合 | 貸主 | 0% | 借主 | 100% |
| 仲介元付(専任) | 手数料配分の割合 | 元付 | 0% | 客付 | 100% |