

FOR RENT

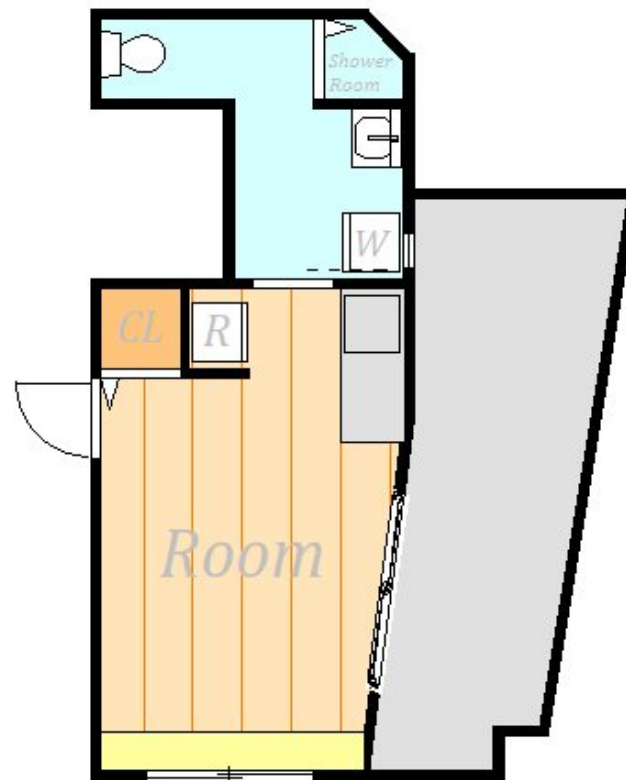
賃料	管理費等
56,000円	3,000円

2面採光,角住戸,メールボックス

【外観】



【間取り図】



図面と現況が異なる場合は現況が優先となります。

間取りの「S」はサービスルーム(納戸)です。

間取り	1K		
敷金	無	礼金	無
敷引/償却金	-	保証金	-
物件種別	マンション		
建物名・部屋番号			
物件所在地	東京都町田市中町3丁目		
交通	小田急線 町田駅 徒歩9分 小田急線 玉川学園前駅 徒歩27分		
間取詳細			
構造・規模	鉄筋コンクリート 6階建 4階		
専有面積	22.4㎡	向き	
築年月	2002年9月	契約期間	2年
損害保険	有 20,000円 24ヶ月	入居時期	相談
駐車場	駐輪場		
設備	TVインターホン,インターネット専用線各部屋配線済み,インターネット専用線配線済み,インターホン,エ		
その他費用	[一時金] 先払清掃料: 45,000円 24時間緊急対応: 16,500円		
入居諸条件	ペット相談 楽器等の使用不可 学生可 性別不問		
保証会社	必須 初回保証料総賃料の50% 以後1年毎に1万円 学生の方は初回1万円のための学割有		
備考			

情報更新日2024年10月24日

No.0000010225

お問合せ先



東京都知事(1)第108258号
全日本不動産協会

株式会社Footwork

東京都町田市森野1丁目7-23大樹生命町田ビル6階
TEL:050-3503-1643 FAX:042-728-7512
E-mail: fwmc@footwork-m.co.jp
URL: http://www.footwork-m.co.jp



携帯サイトから物件詳細を閲覧できます!

取引態様	手数料負担の割合	貸主	0%	借主	100%
仲介元付(専任)	手数料配分の割合	元付	0%	客付	100%