

FOR RENT

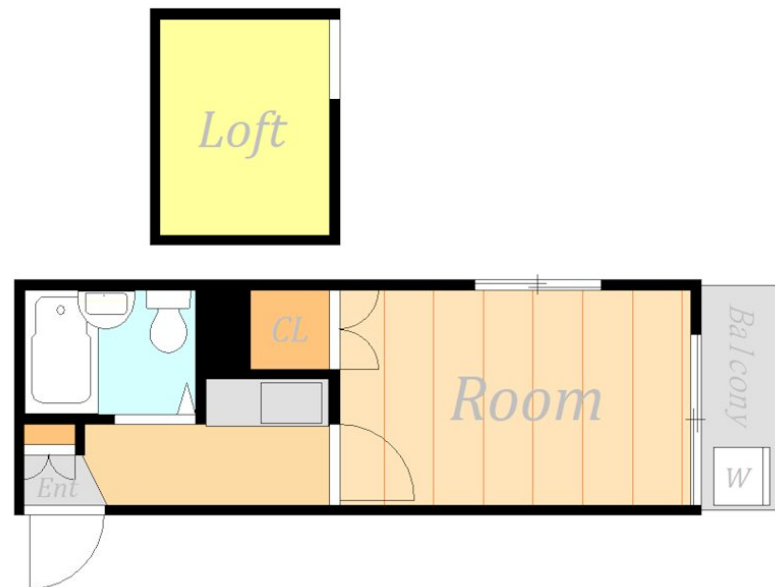
賃料	管理費等
25,000円	2,000円

ロフト 角住戸 2面採光

【外観】



【間取り図】



間取り	1K		
敷金	無	礼金	無
敷引/償却金	-	保証金	-
物件種別	アパート		
建物名・部屋番号	サンパレス本厚木 103号室		
物件所在地	神奈川県厚木市戸室5丁目28-14		
交通	小田急線 本厚木駅 徒歩34分 小田急線 愛甲石田駅 徒歩55分		
間取詳細	洋室(5.5畳)		
構造・規模	木造 2階建 1階		
専有面積	14.33㎡	向き	
築年月	1987年12月	契約期間	2年
損害保険	有 18,000円 24ヶ月	入居時期	即時
駐車場			
設備	IHクッキングヒーター バス有 シャワー バストイレ同室 トイレ有 洗面台 エアコン CATV		
その他費用	[一時金] 退去時クリーニング費用: 35,000円 24時間緊急対応: 13,200円		
入居諸条件	ペット不可 楽器等の使用不可 二人不可		
保証会社	必須 ジェイリース 初回保証料総賃料の50%以後1年毎に1万円 学生の方は初回1万円		
備考			

図面と現況が異なる場合は現況が優先となります。

間取りの「S」はサービスルーム(納戸)です。

情報更新日2021年8月1日

No.000121103

お問合せ先



国土交通大臣(4)第6318号
全日本不動産協会

株式会社フットワーク

東京都町田市森野1丁目12-3
TEL:050-3503-1643
E-mail: fwmc@footwork-m.co.jp
URL: http://www.footwork-m.co.jp

FAX:042-728-7512



携帯サイトから物件詳細を閲覧できます!

取引態様	手数料負担の割合	貸主	0%	借主	100%
仲介元付(一般)	手数料配分の割合	元付	0%	客付	100%